

Dell Precision Mobile Workstation

7000 Series

Quick Start Guide

Οδηγός χρήστη

Guia de iniciação rápida

Краткое руководство по началу работы

מדריך התחלה מהירה



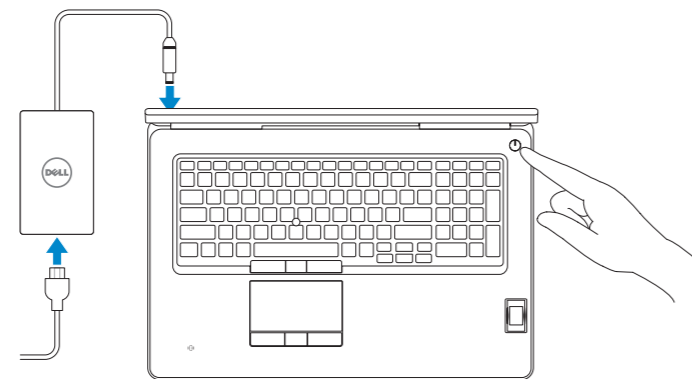
1 Connect the power adapter and press the power button

Συνδέστε τον προσαρμογέα ισχύος και πιάστε το κουμπί λειτουργίας

Ligar o transformador e premir o botão Ligar

Подключите адаптер источника питания и нажмите на кнопку питания

חבר את מתאם החשמל ולחץ על לחצן ההפעלה



2 Finish operating system setup

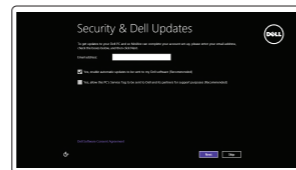
Τελειώστε τη ρύθμιση του λειτουργικού συστήματος

Terminar a configuração do sistema operativo

Завершите настройку операционной системы

סיים את התקנת מערכת ההפעלה

Windows 8.1



Enable security and updates

Ενεργοποιήστε τις ρυθμίσεις για την ασφάλεια και τις ενημερώσεις
Activar funcionalidades de segurança e actualizações

Включите службы обеспечения безопасности и автоматического обновления
אפשר אבטחה ועדכונים



Connect to your network

Σύνδεση στο δίκτυό σας

Estabelecer ligação à rede

Подключитесь к сети

התחבר לרשת

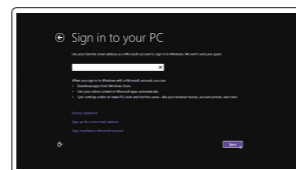
NOTE: If you are connecting to a secured wireless network, enter the password for the wireless network access when prompted.

ΣΗΜΕΙΩΣΗ: Αν πρόκειται να συνδεθείτε σε ασφαλές ασύρματο δίκτυο, πληκτρολογήστε τον κωδικό πρόσβασης στο ασύρματο δίκτυο όταν παρουσιαστεί η σχετική προτροπή.

NOTA: Se precisar conectar-se a uma rede sem fios segura, insira a palavra-passe para aceder à rede sem fios quando solicitado.

ПРИМЕЧАНИЕ: При подключении к защищенной беспроводной сети введите по запросу пароль доступа.

הערה: אם אתה מתחבר לרשת אלחוטית מאובטחת, הכנס את הסיסמה עבור הגישה לרשת האלחוטית בעת שתבקש.



Sign in to your Microsoft account or create a local account

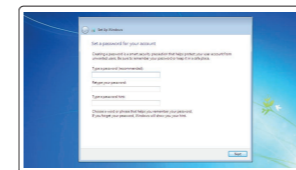
Συνδεθείτε στον λογαριασμό σας στη Microsoft ή δημιουργήστε τοπικό λογαριασμό

Iniciar sessão numa conta Microsoft ou criar uma conta local

Войдите в учетную запись Microsoft или создайте локальную учетную запись

היכנס לחשבון Microsoft שלך או צור חשבון מקומי

Windows 7



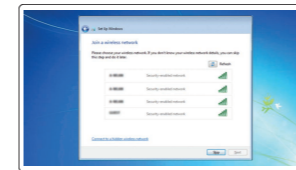
Set up password for Windows

Ρύθμιση κωδικού πρόσβασης για τα Windows

Configurar a palavra-passe para o Windows

Установите пароль для Windows

הגדר סיסמה ל-Windows



Connect to your network

Σύνδεση στο δίκτυό σας

Estabelecer ligação à rede

Подключитесь к сети

התחבר לרשת

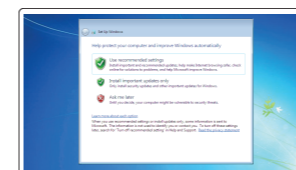
NOTE: If you are connecting to a secured wireless network, enter the password for the wireless network access when prompted.

ΣΗΜΕΙΩΣΗ: Αν πρόκειται να συνδεθείτε σε ασφαλές ασύρματο δίκτυο, πληκτρολογήστε τον κωδικό πρόσβασης στο ασύρματο δίκτυο όταν παρουσιαστεί η σχετική προτροπή.

NOTA: Se precisar conectar-se a uma rede sem fios segura, insira a palavra-passe para aceder à rede sem fios quando solicitado.

ПРИМЕЧАНИЕ: При подключении к защищенной беспроводной сети введите по запросу пароль доступа.

הערה: אם אתה מתחבר לרשת אלחוטית מאובטחת, הכנס את הסיסמה עבור הגישה לרשת האלחוטית בעת שתבקש.



Protect your computer

Προστασία του υπολογιστή σας

Proteja o computador

Защитите свой компьютер

הגן על המחשב שלך

Ubuntu

Follow the instructions on the screen to finish setup.

Ακολουθήστε τις οδηγίες που παρουσιάζονται στην οθόνη για να τελειώσετε τη ρύθμιση.

Siga as instruções apresentadas no ecrã para concluir a configuração.

Для завершения установки следуйте инструкциям на экране.

פעל על לפי ההוראות על המסך כדי לסיים את ההתקנה.

Locate your Dell apps in Windows 8.1

Εντοπισμός των εφαρμογών σας της Dell στα Windows 8.1

Localizar as suas aplicações Dell no Windows 8.1

Найдите приложения Dell в Windows 8.1

אתר את יישומי Dell ב-Windows 8.1



Register your computer

Δήλωση του υπολογιστή σας | Registrar o computador

Зарегистрируйте компьютер | רשום את המחשב שלך



Dell Backup and Recovery Backup, recover, repair, or restore your computer

Δημιουργία αντιγράφων ασφαλείας, επίσκεψη ή αποκατάσταση του υπολογιστή σας
Criar cópia de segurança, recuperação, reparação ou restauração do computador
Выполняйте резервное копирование, восстановление или ремонт компьютера

גיבוי, שחזור, תיקון או אחזור של המחשב שלך



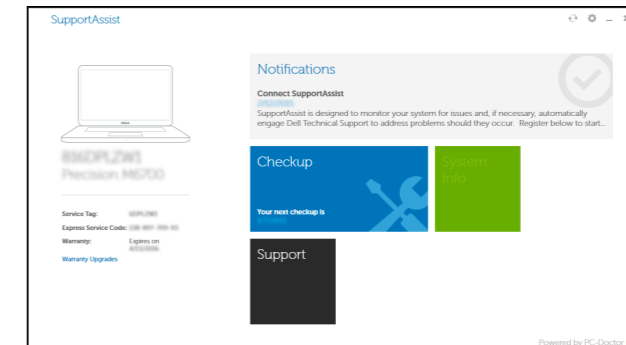
SupportAssist Check and update your computer

Έλεγχος και ενημέρωση του υπολογιστή σας

Verificar e actualizar o computador

Проверяйте и обновляйте свой компьютер

בדוק ועדכן את המחשב שלך



Product support and manuals

Υποστήριξη και εγχειρίδια προϊόντων

Supporte de produits e manuais

Техническая поддержка и руководства по продуктам

תמיכה ומדריכים למוצר

dell.com/support

dell.com/support/manuals

dell.com/support/linux

Contact Dell

Επικοινωνία με την Dell | Contactar a Dell

Обратитесь в компанию Dell | Dell לא נהג

dell.com/contactdell

Regulatory and safety

Ρυθμιστικοί φορείς και ασφάλεια

Regulamentos e segurança

Соответствие стандартам и технике безопасности

תקנות ובטיחות

dell.com/regulatory_compliance

Regulatory model

Μοντέλο κατά τους ρυθμιστικούς φορείς | Modelo regulamentar

Модель согласно нормативной документации | דגם תקינה

P29E

Regulatory type

Τύπος κατά τους ρυθμιστικούς φορείς | Tipo regulamentar

Тип согласно нормативной документации | סוג תקינה

P29E001

Computer model

Μοντέλο υπολογιστή | Modelo do computador

Модель компьютера | מודל דגם

Dell Precision -7710

© 2015 Dell Inc.

© 2015 Microsoft Corporation.

© 2015 Canonical Ltd.



0C4K1NA00



Printed in China.
2015-07

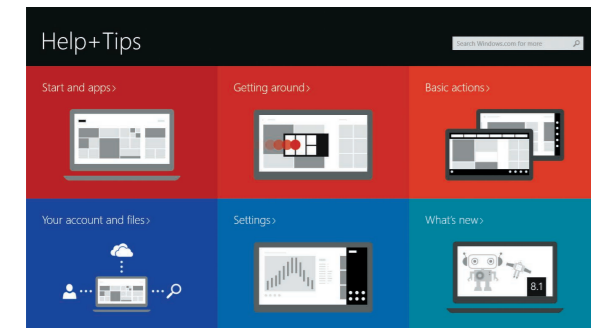
Learn how to use Windows 8.1

Εκμάθηση χρήσης των Windows 8.1 | Aprenda como utilizar o Windows 8.1
Научитесь пользоваться Windows 8.1 | Windows 8.1- ללמד כיצד להשתמש ב-



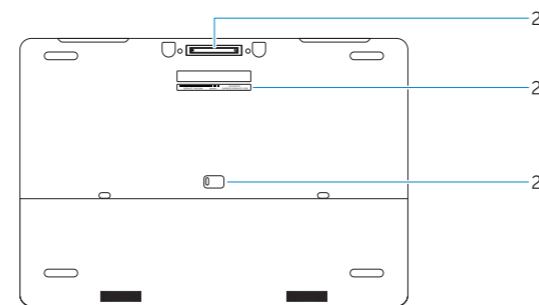
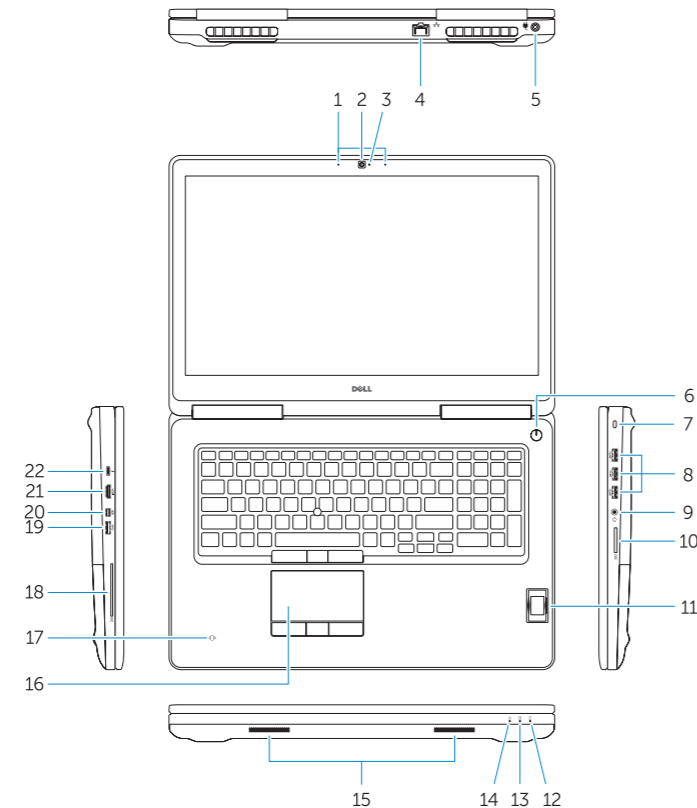
Help and Tips

Βοήθεια και συμβουλές | Ajuda e sugestões
Помощь и подсказки | עזרה ועצות



Features

Δυνατότητες | Funcionalidades | Характеристики | תכונות



1. Microphone
2. Camera (optional)
3. Camera-status light (optional)
4. Network connector
5. Power connector
6. Power button (without LED)
7. Security-cable slot
8. USB 3.0 connector
9. Headset connector
10. Memory card reader
11. Fingerprint reader (optional)
12. Battery-status light
13. Hard-drive activity light
14. Power-status light
15. Speakers
16. Touchpad
17. Contactless smartcard reader (optional)
18. Smartcard reader (optional)
19. USB 3.0 connector
20. Mini DisplayPort connector
21. HDMI connector
22. USB-C connector (optional)
23. Docking connector
24. Service-tag label
25. Door and battery release latch

1. Μικρόφωνο
2. Κάμερα (προαιρετικά)
3. Λυχνία κατάστασης κάμερας (προαιρετικά)
4. Σύνδεσμος δικτύου
5. Σύνδεσμος τροφοδοσίας
6. Κομπτί λειτουργίας (χωρίς λυχνία LED)
7. Υποδοχή καλωδίου ασφαλείας
8. Σύνδεσμος USB 3.0
9. Σύνδεσμος κεφαλοσυσκευής
10. Μονάδα ανάγνωσης καρτών μνήμης
11. Μονάδα ανάγνωσης δακτυλικών αποτυπωμάτων (προαιρετικά)
12. Λυχνία κατάστασης μπαταρίας
13. Λυχνία δραστηριότητας σκληρού δίσκου
14. Λυχνία κατάστασης τροφοδοσίας
15. Ηχεία
16. Επιφάνεια αφής
17. Ανεπαφική μονάδα ανάγνωσης έξυπνων καρτών (προαιρετικά)
18. Μονάδα ανάγνωσης έξυπνων καρτών (προαιρετικά)
19. Σύνδεσμος USB 3.0
20. Σύνδεσμος Mini DisplayPort
21. Σύνδεσμος HDMI
22. Σύνδεσμος USB-C (προαιρετικά)
23. Σύνδεσμος βάσης σύνδεσης
24. Επκέτα εξυπηρέτησης
25. Μάνταλο αποδέσμευσης πόρτας και μπαταρίας

1. Microfone
2. Câmera (opcional)
3. Luz de estado da câmara (opcional)
4. Conector de rede
5. Conector de alimentação
6. Botão Ligar (sem LED)
7. Ranhura do cabo de segurança
8. Conector USB 3.0
9. Conector para auscultadores
10. Leitor de cartões de memória
11. Leitor de impressões digitais (opcional)
12. Luz de estado da bateria
13. Luz de actividade da unidade de disco rígido
14. Luz de estado de alimentação
15. Altifalantes
16. Pannel táctil
17. Leitor de cartão inteligente sem contacto (opcional)
18. Leitor de cartão inteligente (opcional)
19. Conector USB 3.0
20. Conector mini-DisplayPort
21. Conector HDMI
22. Conector USB-C (opcional)
23. Conector de ancoragem
24. Etiqueta de serviço
25. Trinco de libertação da porta e da bateria

1. Μικρόφωνο
2. Κάμερα (προαιρετικά)
3. Ινδικатор состояния камеры (προαιρετικά)
4. Сетевой разъем
5. Разъем питания
6. Кнопка питания (без светодиода)
7. Слот для защитного кабеля
8. Разъем USB 3.0
9. Разъем для наушников
10. Устройство чтения карт памяти (дополнительно)
11. Сканер отпечатков пальцев (дополнительно)
12. Индикатор состояния батареи
13. Индикатор работы жесткого диска
14. Индикатор состояния питания
15. Динамики
16. Сенсорная панель
17. Бесконтактное устройство чтения smart-карт (приобретается дополнительно)
18. Устройство чтения smart-карт (приобретается дополнительно)
19. Разъем USB 3.0
20. Разъем mini-DisplayPort
21. Разъем HDMI
22. Разъем USB-C (приобретается дополнительно)
23. Разъем стыковочного модуля
24. Метка обслуживания
25. Защелка дверцы и аккумулятора

1. מיקרופון
2. מצלמה (אופציונלי)
3. נורית מצב מצלמה (אופציונלי)
4. מחבר רשת
5. מחבר מתח
6. לחצן הפעלה (ללא LED)
7. חריץ כבל אבטחה
8. מחבר USB 3.0
9. מחבר לדיבורית אישית
10. קורא כרטיסי זיכרון
11. קורא טביעות אצבעות (אופציונלי)
12. נורית מצב סוללה
13. נורית פעילות של כונן קשיח
14. נורית מצב מתח
15. רמקולים
16. משטח מגע
17. קורא כרטיס חכם ללא מגע (אופציונלי)
18. קורא כרטיס חכם (אופציונלי)
19. מחבר USB 3.0
20. מחבר Mini DisplayPort
21. מחבר HDMI
22. מחבר USB-C (אופציונלי)
23. מחבר עגינה
24. תווית תג שירות
25. תפס שחרור סוללה ודלת

NOTE: For more information, see *Owner's Manual* at dell.com/support/manuals.

ΣΗΜΕΙΩΣΗ: Για περισσότερες πληροφορίες, ανατρέξτε στο *Εγχειρίδιο κατόχου* στην ιστοσελίδα dell.com/support/manuals.

NOTA: Para mais informações, consulte *Manual do proprietário* em dell.com/support/manuals.

ПРИМЕЧАНИЕ. Подробная информация представлена в разделе *Руководство пользователя* на веб-странице dell.com/support/manuals.

הערה: לקבלת מידע נוסף, עיין ב *מדריך למשתמש* בכתובת dell.com/support/manuals.